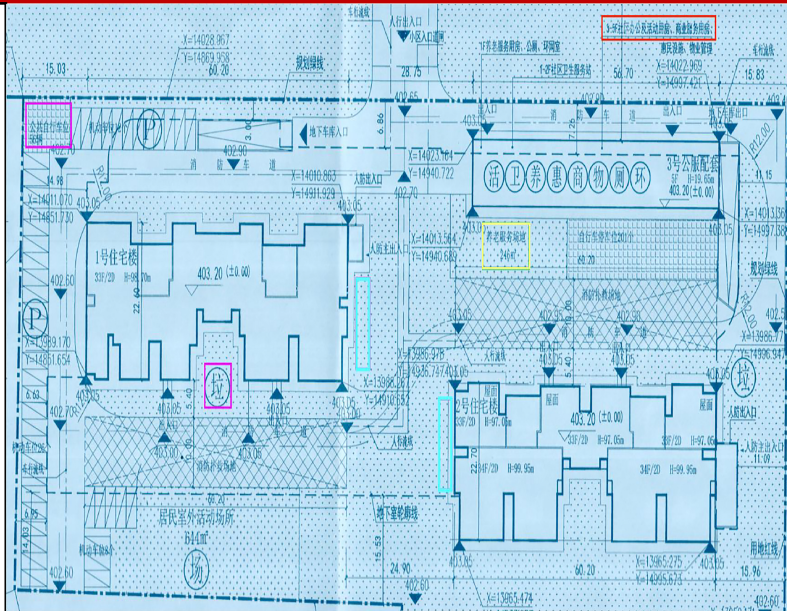


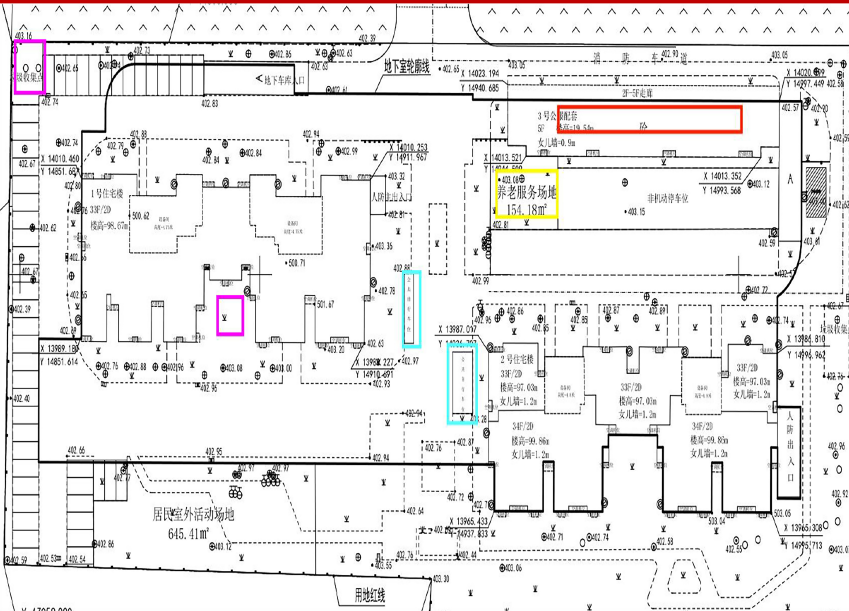
西安市建设工程规划公示牌

自强村集体土地上棚户区改造项目

DK2（安置项目）公示一



审批总图

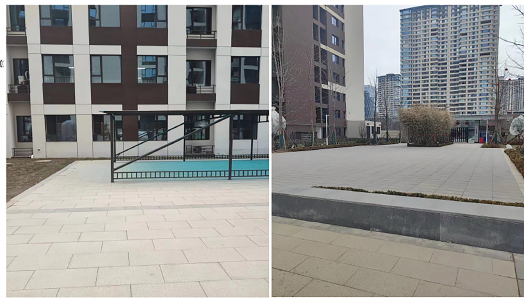


实测图



1、商业服务用房

2、垃圾收集点



3、养老服务场地

4、公共自行车车位

具体说明：

- 1、审批总图中商业服务用房设置在3~5层，为了便于后期使用管理，经与大明宫城改办协商，将商业服务用房由3~5层调整至2~4层。
- 2、审批总图中的垃圾收集点位于1#楼南侧，因距离住宅较近，影响居住环境，将此处垃圾收集点调整至小区西北角。
- 3、审批总图中养老服务场地审批面积为246m²，实测面积为154.18m²，比审批面积减少了91.82m²。经与村经济合作社沟通，将减少的面积做为非机动车车棚使用。
- 4、审批总图中公共自行车车位位于小区西北角，现场实际将此区域调整为垃圾收集点，公共自行车车位移至小区中央广场两侧。

工程概况：

建设单位：西安曲江大明宫遗址区城中村（棚户区）改造办公室
设计单位：中科院建筑设计研究院有限公司
公示日期：2024年2月21日

西安市自然资源和规划局曲江新区分局监制

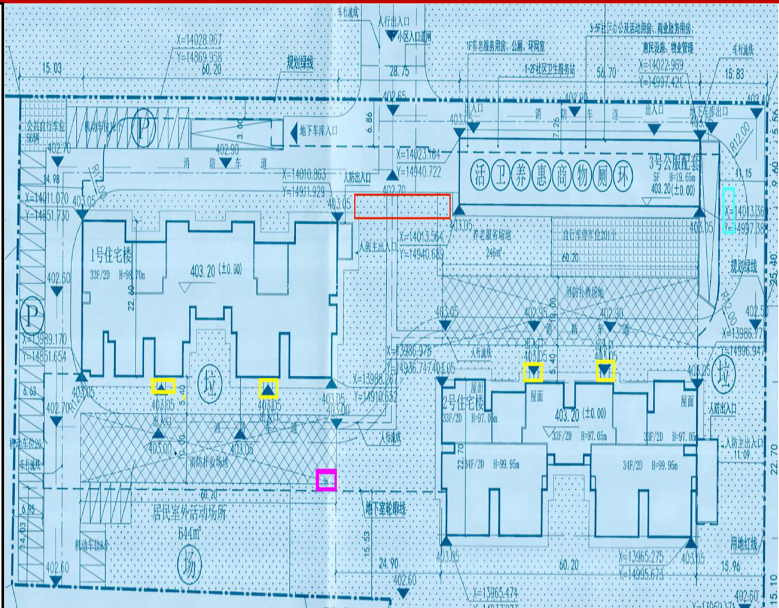
电话：81201330
通讯地址：西安曲江新区政务服务中心

注：1、本公示仅供规划管理用
2、公示牌在公示期间不得随移动、涂改

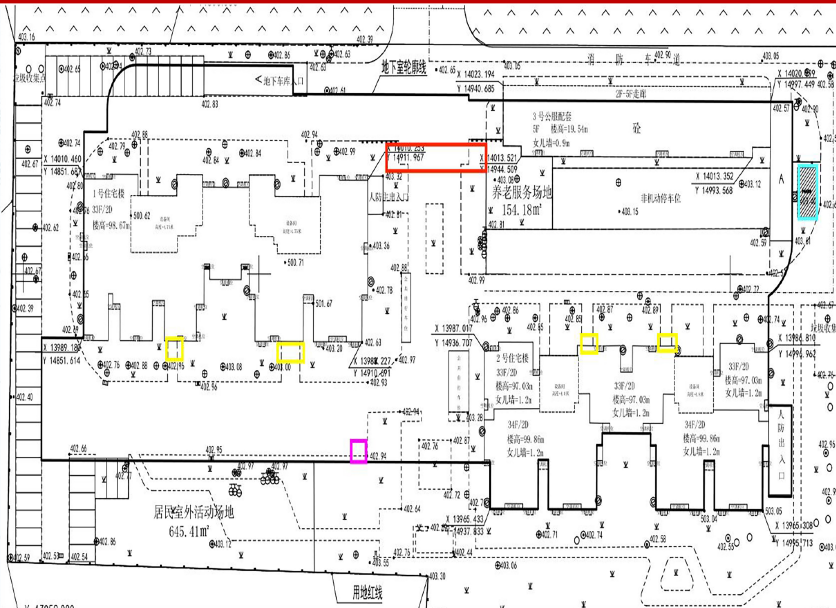
西安市建设工程规划公示牌

自强村集体土地上棚户区改造项目

DK2（安置项目）公示二



审批总图



实测图

- 1、大门、雨棚、岗亭:
- 2、单元入口雨棚:
- 3、天然气调压箱:
- 4、环网柜:

具体说明:

- 1、审批总图中未设置小区入口大门、雨棚、门卫岗亭,为提升小区整体形象,满足使用功能,现场设置了入口大门、雨棚与门卫岗亭。
- 2、审批总图中未标注1#、2#楼单元入口雨棚,为满足实际使用功能需求,单元入口处增设雨棚。
- 3、审批总图中无天然气调压箱,为满足小区住户天然气使用功能需求,在小区南侧围墙处增设天然气调压箱。
- 4、审批总图中环网柜位于3#楼一层,为满足安全用电需求,将此环网柜设置在3#楼东侧。



1、大门、雨棚、岗亭 2、单元入口雨棚



3、天然气调压箱 4、环网柜

工程概况:

建设单位:西安曲江大明宫遗址区城中村(棚户区)改造办公室
设计单位:中科院建筑设计研究院有限公司
公示日期:2024年2月21日

西安市自然资源和规划局曲江新区分局监制

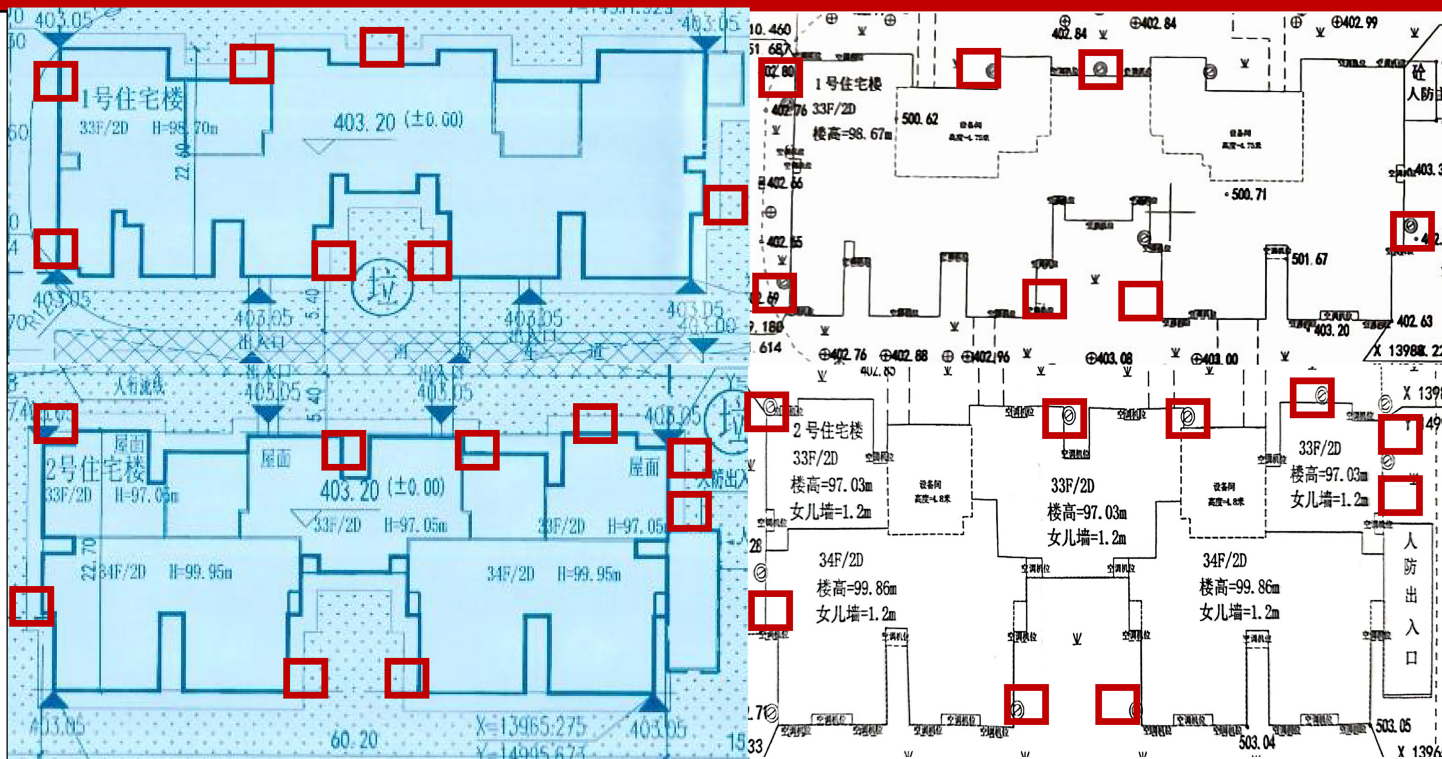
电话: 81201330
通讯地址: 西安曲江新区政务服务中心

注: 1、本公示仅供规划管理用
2、公示牌在公示期间不得随移动、涂改

西安市建设工程规划公示牌

自强村集体土地上棚户区改造项目

DK2 (安置项目) 公示三



审批总图

实测图

风井

具体说明：

审批总图中未显示风井，实际为满足功能需求，现场共设置了16处风井。

工程概况：

建设单位：西安曲江大明宫遗址区城中村（棚户区）改造办公室

设计单位：中科院建筑设计研究院有限公司

公示日期：2024年2月21日

西安市自然资源和规划局曲江新区分局监制

电话：81201330

通讯地址：西安曲江新区政务服务中心

注：1、本公示仅供规划管理用

2、公示牌在公示期间不得随移动、涂改

西安市建设工程规划公示牌

自强村集体土地上棚户区改造项目

DK2（安置项目）公示四



备案效果图



1#楼屋面实景



2#楼屋面实景

屋面钢结构造型: 

具体说明:

原备案效果图1#、2#楼屋面均有钢结构造型,为消除屋面安全隐患,将屋面的结构造型取消。

工程概况:

建设单位:西安曲江大明宫遗址区城中村(棚户区)改造办公室
设计单位:中科院建筑设计研究院有限公司
公示日期:2024年2月21日

西安市自然资源和规划局曲江新区分局监制

电话: 81201330
通讯地址: 西安曲江新区政务服务中心

注: 1、本公示仅供规划管理用
2、公示牌在公示期间不得随移动、涂改