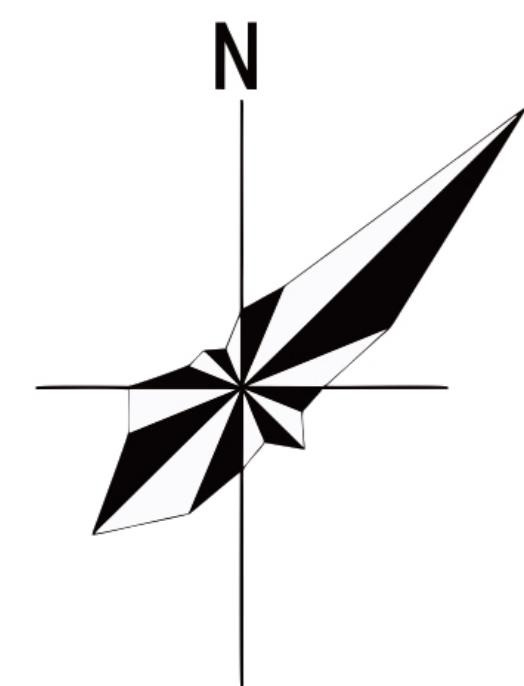
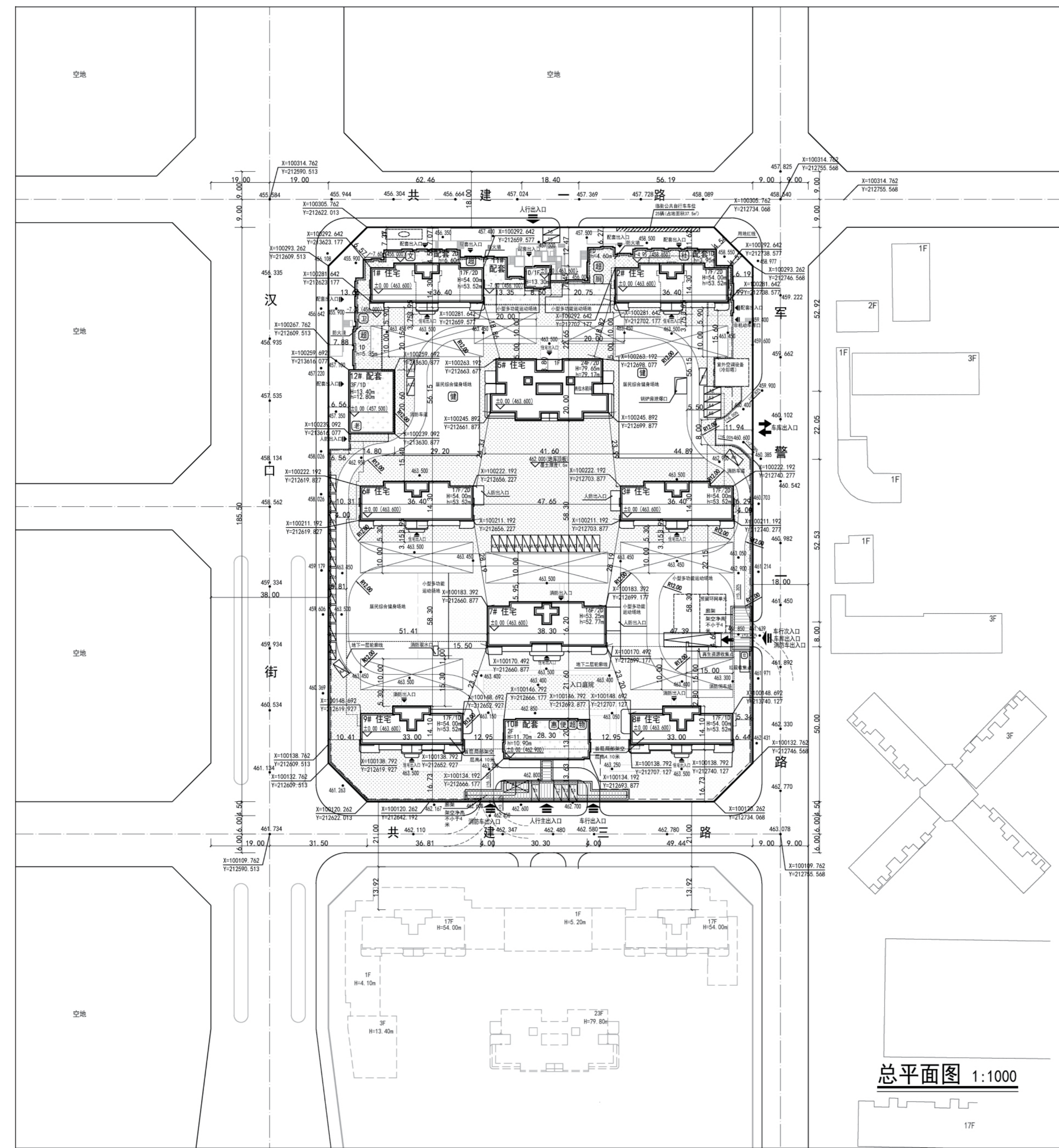


西安市建设工程规划公示牌



和云府二期项目



总平面图

公示说明:

此项目由西安汇茂置业有限公司开发的曲江和云府二期(QJ4-3-81)，建设地点位于曲江新区范用地，汇新路以东，共建三路以北。规划用地性质为城镇住宅用地，净用地面积约37.667亩，总建筑面积100736.22m²。

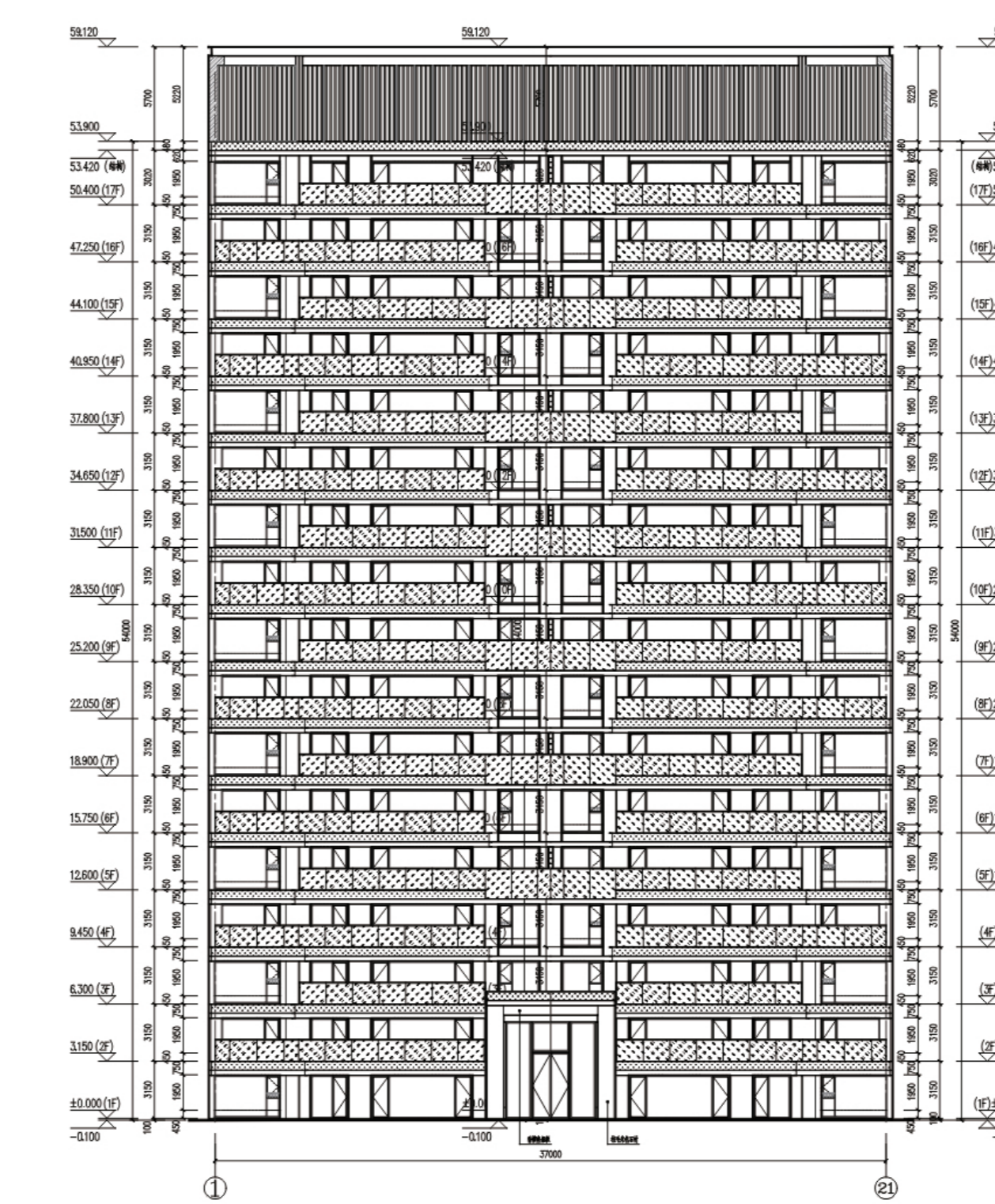
图例

| | | | | | |
|--|---------|--|-----------|--|-----------|
| | 新建建筑物 | | 规划建筑高度 | | 公共厕所 |
| | 已建建筑 | | 消防建筑高度 | | 生活垃圾收集点 |
| | 已审批建筑 | | 围端示意 | | 居民健身场地 |
| | 消防道路 | | 挡土墙示意 | | 生活垃圾收集点 |
| | 城市绿地 | | 配套用房 | | 居民健身场地 |
| | 小区绿地 | | 地下二层轮廓线 | | 绿地编号 |
| | 出租车停车位 | | 地下二层轮廓线 | | 建筑正负零 |
| | 地上停车位 | | 社区服务站 | | 规划标高 |
| | 无障碍停车位 | | 文化活动站 | | 城市绿线 |
| | 非机动车停车位 | | 老年人日间照料中心 | | 用地界线/道路红线 |
| | 消防救援场地 | | 便利店 | | 化粪池 |
| | 建筑单体出入口 | | 生鲜超市 | | 硬质铺装 |
| | 小区出入口 | | 社区卫生服务站 | | 汽车坡道 |
| | 地下室出入口 | | 物业管理与服务用房 | | |
| | | | 惠民设施 | | |

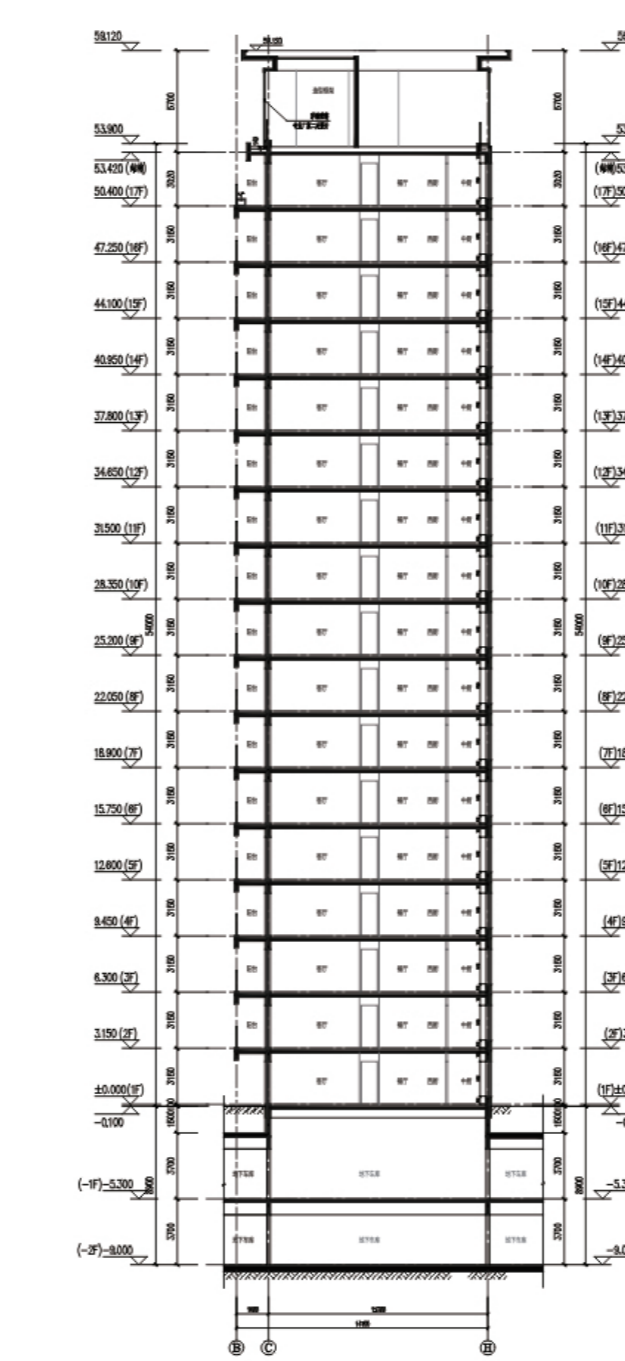
经济技术指标

| 经济技术指标 | | | |
|----------------|----------------|-----------|---|
| 名称 | 单位 | 面积/其它 | 备注 |
| 规划净用地面积 | m ² | 25111.20 | 37.667亩 |
| 总建筑面积 | m ² | 100736.22 | -- |
| 地上建筑面积(计容建筑面积) | m ² | 70311.00 | 含负一层计容配套建筑面积 |
| 其中 | | | |
| 住宅建筑面积 | m ² | 66111.00 | -- |
| 配套设施建筑面积 | m ² | 4200.00 | -- |
| 其中 | | | |
| 社区服务站 | m ² | 550.00 | 位于2#楼1D |
| 社区卫生用房 | m ² | 450.00 | 位于1#楼1D-2D |
| 文化活动站 | m ² | 550.00 | 位于1#楼1D-2D |
| 老年人日间照料中心 | m ² | 1200.00 | 位于12#楼1D-3F |
| 惠民设施(含便利店) | m ² | 200.00 | 位于10#楼1F、2F |
| 生鲜超市 | m ² | 1000.00 | 位于10#楼2F、11#楼1D-1F、12#楼1D、1#楼1D |
| 物业管理用房 | m ² | 200.00 | 位于10#楼 |
| 公共厕所 | m ² | 50.00 | 位于11#楼1D |
| 地下室总建筑面积 | m ² | 30425.22 | 不含负一、负二层计容配套建筑面积 |
| 其中 | | | |
| 地下一层 | m ² | 16938.30 | -- |
| 地下二层 | m ² | 13486.92 | -- |
| 基底建筑面积 | m ² | 4996.47 | -- |
| 建筑密度 | % | 20% | -- |
| 容积率 | / | 2.80 | -- |
| 绿地率 | % | 35% | -- |
| 绿地面积 | m ² | 8804.39 | -- |
| 户数 | 户 | 282 | 小区人口按照每户3.2人计算 |
| 人数 | 人 | 902 | -- |
| 机动车停车位 | 辆 | 815 | -- |
| 其中 | | | |
| 地上停车位 | 辆 | 40 | 含出租车位6辆,装卸车位1辆,普通停车位33辆 |
| 地下停车位 | 辆 | 775 | 含访客车位23辆;无障碍车位9个 |
| 非机动车停车位 | 辆 | 328 | 沿街设置公共自行车位25个,按1:10的比例折算164辆;地下设计非机动车位164个(全部为充电车位) |
| 其中 | | | |
| 地上停车位 | 辆 | 25 | -- |
| 地下停车位 | 辆 | 164 | -- |

注:8#、9#楼首层局部架空,架空面积为400m²,未计入经济技术指标。



立面图



剖面图



效果图一



效果图二

工程概况

建设单位:西安汇茂置业有限公司
设计单位:上海天华建筑设计有限公司
公示日期:2024年4月3日